

Réunion d'échanges sur les Projets Alimentaires Territoriaux (PAT) en région Sud - Provence-Alpes-Côte d'Azur

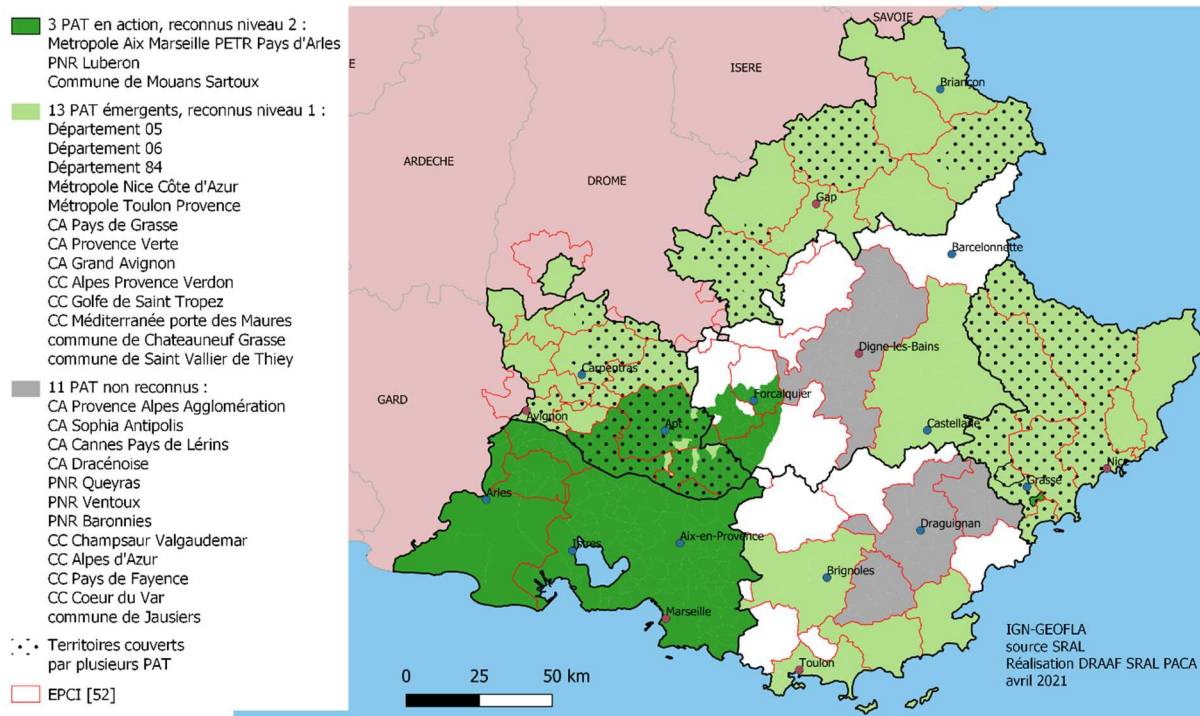
Jeudi 15 avril 2021 – 9h-10h –Visioconférence

Présentation des pilotes du réseau régional des Projets alimentaires territoriaux :

- DRAAF : Pierre-Noël CANITROT / Karine BOUTROUX
- ADEME : Emilie LE FUR / Sandrine CANDELIER
- Chambre Régionale d'Agriculture : Sabine PICARD
- DREETS : Patricia MORICE
- Réseau Rural Régional : Christel FRAN CART / Christelle CASO
- Région : Laurence FINEL

Présentation de la carte des PAT avec 6 nouveaux PAT labellisés au dernier appel à projets du PNA.

Projets alimentaires territoriaux en Provence Alpes Côte d'Azur



Tour de table des PAT présents :

PAT Méditerranée Porte des Maures	
Représentant(s)	Marie AMEDRO chargée de missions Madame AMRANE (Maire de Collobrières)
Territoire	6 communes Viticulture prédominante sur le territoire
Etat d'avancement	Nouveau PAT labellisé en mars 2021 Diagnostic et mobilisation des élus en cours
Liens avec autres PAT	Démarche issue du Contrat de transition écologique : Lien avec les autres PAT du territoire du CTE : Golfe St Tropez labellisé et Cœur du Var qui dépose son dossier.
Thèmes prioritaires	Restauration collective, approche sociale (accessibilité des produits), installation avec problématique importante du foncier peu disponible

PAT Dracénié Provence Verdon Agglomération	
Représentant(s)	Caroline BAILLY chargée de mission agriculture
Territoire	23 communes Viticulture, Elevage et assez peu de maraîchage
Etat d'avancement	Réflexion en cours sur un PAT en lien avec le projet de territoire en émergence. L'objectif est de se positionner sur l'AAP fin 2021. Démarche de concertation pour savoir ce que les acteurs du territoire peuvent attendre du PAT : questionnaire en cours auprès des communes (20 ont répondu sur 23).
Liens avec autres PAT	Liens à créer avec Pays de Fayence et Gorges du Verdon.
Thèmes prioritaires	Diversifier l'agriculture, développer le volet social

PAT Pays de Grasse	
Représentant(s)	Gabriel BOUILLON chargé de mission agriculture Recrutement en cours pour le PAT
Territoire	Territoire de la Communauté d'Agglomération du Pays de Grasse qui comporte aussi les PAT Mouans Sartoux et St Vallier de Thiey Territoire très diversifié
Etat d'avancement	Initié en 2018 : diagnostic assez complet de l'agriculture a été réalisé mais complément à venir sur le pastoralisme Labellisation récente
Liens avec autres PAT	Inscrit dans le GT PAT 06 et lien avec le PAT Cohérence à avoir avec les autres PAT de l'Ouest du 06
Thèmes prioritaires	Orientation principale sur la restauration collective municipale mais en attente des demandes de la gouvernance du PAT

PAT Saint Vallier de Thiey	
Représentant(s)	Christelle MANUGUERRA DGS Constance RIVER Chargée de Mission sur l'alimentation durable
Territoire	Commune
Etat d'avancement	Labellisé en PAT émergent en 2021 Travail sur l'alimentation durable depuis 2013 pour les cantines de la commune

Liens avec autres PAT	Lien important avec la CAPG
Thèmes prioritaires	Objectif : Tendre vers une autonomie alimentaire avec le développement de l'agriculture et une maison de l'environnement Obj : structuration du territoire au niveau production agricole et liens avec les territoires proches de PAT (Mouans Sartoux / CAPG)

PAT Mouans Sartoux	
Représentant(s)	Gilles PEROLE (adjoint au maire délégué à l'alimentation) Equipe de 5 personnes à la maison de l'alimentation durable
Territoire	Commune
Etat d'avancement	PAT niveau 2 depuis mars (labellisation niveau 1 depuis 2017)
Liens avec autres PAT	PAT communal mais avec une forte volonté d'essaimage et de transfert d'expérience Associé au groupe de travail du PAT 06 En lien avec des réseaux nationaux et européens Dépôt d'un projet innovation sur la complémentarité des différents niveaux de collectivités dans les PAT à AAP PNA
Thèmes prioritaires	PAT généraliste qui reprend l'ensemble des priorités du PNA

PAT du Département des Alpes-Maritimes	
Représentant(s)	Denise LEIBOFF Chargée de mission Conseil Départemental 06 Muriel PASTOR CHASSAIN, chef de service agriculture
Territoire	Département
Etat d'avancement	Labellisation en mars 2021 Choix du prestataire pour réaliser le diagnostic et proposer une gouvernance + volet approche sociale va être réalisé par une stagiaire.
Liens avec autres PAT	Coordination des différentes échelles des PAT du département : groupe de travail PAT qui fonctionne depuis un an pour mettre en réseau tous les territoires travaillant sur l'alimentation (labellisés ou non)
Thèmes prioritaires	Restauration collective : travail déjà réalisé avec la CDA 06

PAT de la Métropole Nice Côte d'Azur	
Représentant(s)	Violaine DELANGE Chef de projet
Territoire	49 communes
Etat d'avancement	PAT en cours d'émergence Délibération en octobre 2019 pour lancer la démarche Labellisation en mars 2021 Enquête réalisée auprès des 49 communes de la métropole sur leurs habitudes en matière de restauration collective. Lancement d'ateliers exploratoires d'ici l'été pour finaliser le diagnostic territorial
Liens avec autres PAT	Associé au groupe de travail du PAT 06
Thèmes prioritaires	Pédagogie et sensibilisation / résilience alimentaire / sécurisation des approvisionnements

PAT Communauté de communes Alpes d'Azur	
Représentant(s)	Grégoire LAMBERT Chargé de Mission alimentation durable
Territoire	34 communes mais moins de 10000 habitants
Etat d'avancement	Les premières actions ont été initiées en 2018. Dépôt réalisé au PNA pour une labellisation PAT en émergence Diagnostic agricole et diagnostic du foncier
Liens avec autres PAT	Associé au groupe de travail du PAT 06 et partenariat avec les PAT de l'ouest du département
Thèmes prioritaires	Installation / sensibilisation à la consommer sain / adaptation au changement climatique

PAT Communauté de communes Alpes Provence Verdon	
Représentant(s)	Olivia D'HAENE Directrice du pôle Aménagement Développement
Territoire	41 communes à l'est des Alpes de Haute-Provence 11 000 habitants sur un quart du département
Etat d'avancement	Premier plan d'action en 2019 mais des actions sont conduites depuis 2010 Pas de labellisation mais second plan d'action déposé au PNA dans le cadre du plan de relance
Liens avec autres PAT	Lien avec le 06, avec Provence Alpes Agglomération et la Communauté de communes de la vallée de l'Ubaye par rapport au projet de Jausiers
Thèmes prioritaires	Foncier / justice sociale / => répondre aux enjeux des territoires ruraux

PAT Provence Alpes Agglomération	
Représentant(s)	Lucille THIEBOT Cheffe de projet En cours de recrutement pour un mi-temps
Territoire	Territoire rural et vaste avec la ville de Digne les Bains
Etat d'avancement	Dépôt de labellisation niveau 1 déposé Diagnostic en cours
Liens avec autres PAT	Lien avec les PAT du 04
Thèmes prioritaires	Au cœur de la stratégie de pleine santé. Accessibilité des produits locaux / Adaptation au Changement Climatique / lien avec le tourisme / restauration collective Sujet de la justice sociale est plus difficile à développer car il y a peu de structures d'appui sur le territoire pour soutenir la démarche

PAT Golfe de Saint Tropez	
Représentant(s)	Jacques BRUN Chargé de mission Agriculture et énergie
Territoire	Communauté de communes
Etat d'avancement	PAT est Issu du volet énergie du SCOT : développer la production locale en s'appuyant sur la restauration des cantines (premiers liens entre producteurs et cantines) Labellisation en mars
Liens avec autres PAT	Lien avec PAT Méditerranée Porte des Maures et Cœur du Var
Thèmes prioritaires	Augmenter la production locale avec un volet important sur le foncier agricole / commercialisation / cercle vertueux avec un réseau des cantines de l'ensemble du territoire

PAT du Grand Avignon	
Représentant(s)	Violette DIVAY Chargée de Mission PAT du Grand Avignon
Territoire	16 communes avec 200 000 habitants A cheval sur deux départements et donc deux régions
Etat d'avancement	Démarrage en 2019 lauréat de l'AAP PNA Diagnostic et concertation finalisés Plan d'actions devrait être proposé fin 2021
Liens avec autres PAT	Lien avec PAT du Vaucluse : accès à une alimentation de qualité Echanges avec PNR Luberon + PETR d'Arles + Métropole de Nîmes + Agglo Uzès
Thèmes prioritaires	Axe le plus avancé : foncier agricole : lutte contre l'artificialisation des terres et maintien de l'agriculture sur le territoire

PAT du Département de Vaucluse	
Représentant(s)	Pauline RICARD Chargée de Mission agriculture en charge de l'animation du PAT
Territoire	Département : territoire assez rural
Etat d'avancement	Labellisation en 2020 Diagnostic réalisé (enquête auprès des structures d'aides alimentaires + besoin des publics précaires) Potentiel de productions jetées et devenir. Concertation à venir pour élaborer le PAT
Liens avec autres PAT	Lien avec les PAT du Vaucluse
Thèmes prioritaires	Vocation sociale / restauration collective (Agri local)

PAT du PETR Pays d'Arles	
Représentant(s)	Aurélien DESPINASSE Chargé de mission agriculture – alimentation 6 personnes entre AMP et le PETR
Territoire	A l'échelle du département des Bouches-du Rhône
Etat d'avancement	En action
Liens avec autres PAT	Lien avec le PAT de la Métropole Aix Marseille Provence
Thèmes prioritaires	Restauration collective mais tous les thèmes du PNA sont traités Objectif Principal : Comment favoriser la consommation des productions locales du territoire ?

PAT de la Métropole Toulon Provence Méditerranée	
Représentant(s)	Cécile MARTINEZ Responsable Mission Agriculture Aquaculture et Pêche
Territoire	A l'échelle du département des Bouches-du Rhône
Etat d'avancement	Labellisation récente pour 3 ans A faire : diagnostic de la restauration collective hors domicile et éducation alimentaire
Liens avec autres PAT	
Thèmes prioritaires	Installer des producteurs maraîchers (avec un problème important de foncier agricole) / circuits courts (DMPP) / magasin de producteur sur Hyères

AGENDA / FORMATIONS / AAP :

18 et 19 mai

Deux journées sur le gaspillage alimentaire et l'alimentation durable :

https://formations.ademe.fr/formations_economie-circulaire_rencontre-thematique-reseau-a3p--agir-sur-le-gaspillage-alimentaire-et-l-alimentat

17 juin

Journée du réseau régional des PAT (soit une demi-journée si webinaire soit une journée si présentiel)

Formations changement des comportements et des pratiques

<https://www.paca.ademe.fr/actualites/formations-2021/changement-de-comportement>

<https://formations.ademe.fr/recherche-de->

[formation.html?stab=0&start=0&folid=26&search=&theme=65&reseau\[\]=&](https://formations.ademe.fr/recherche-de-formation.html?stab=0&start=0&folid=26&search=&theme=65&reseau[]=&)

Prolongation de l'appel à projets

<https://agirpoulatransition.ademe.fr/entreprises/dispositif-aide/20210114/co32021-23>