



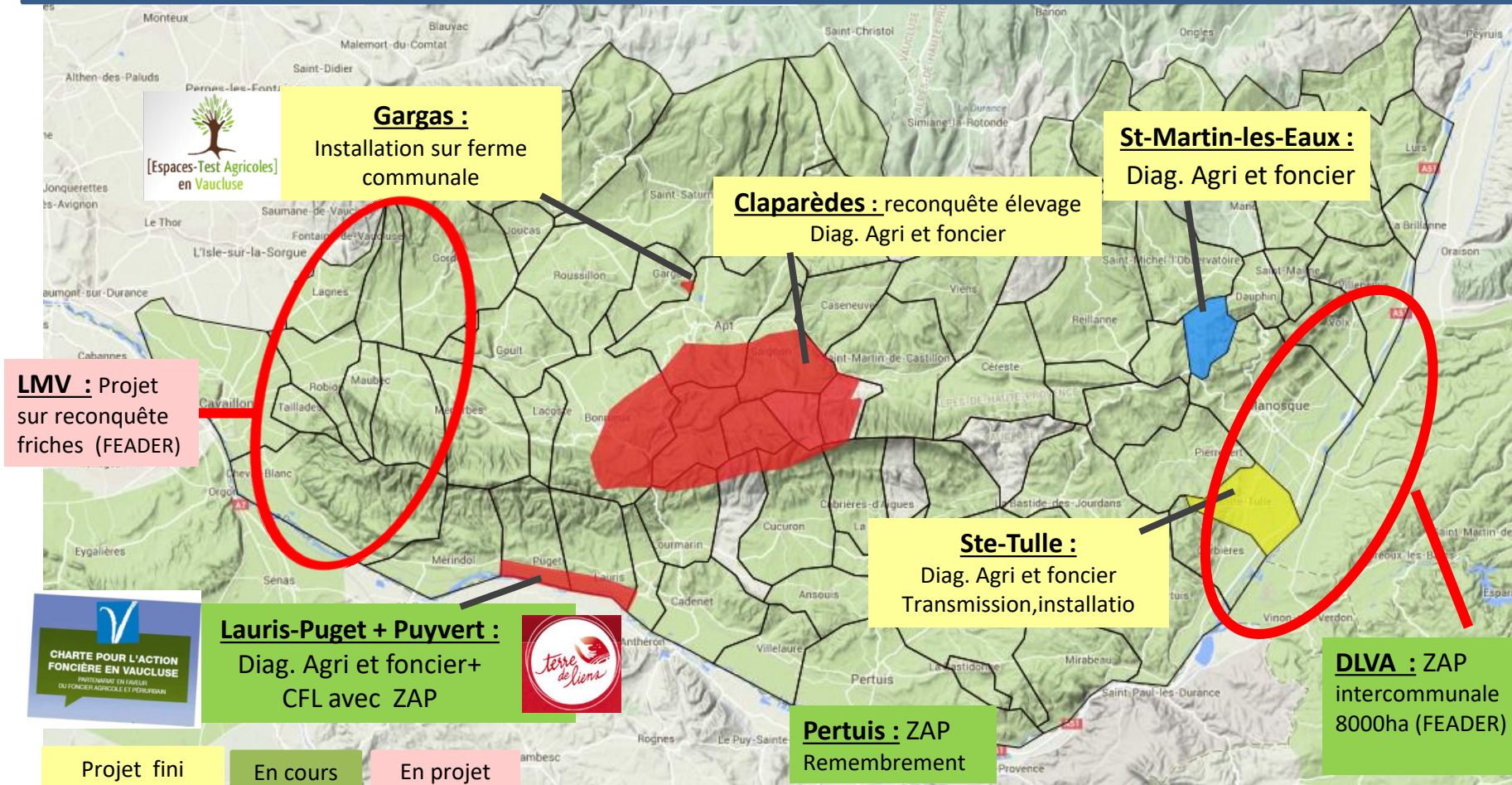
« Agir sur le foncier agricole pour la réussite d'un PAT »

Reconquêtes des friches agricoles dans le Luberon

Philippe ROLLET (Terres et Territoires)
Mylène MAUREL (Parc du Luberon)

Vendredi 26 avril 2019
Aix en Provence

Réseau Foncier Agricole



Gargas :
Installation sur ferme communale

Claparèdes : reconquête élevage
Diag. Agri et foncier

St-Martin-les-Eaux :
Diag. Agri et foncier

LMV : Projet sur reconquête friches (FEADER)

Ste-Tulle :
Diag. Agri et foncier
Transmission, installatio



Lauris-Puget + Puyvert :
Diag. Agri et foncier+ CFL avec ZAP



DLVA : ZAP intercommunale 8000ha (FEADER)

Projet fini

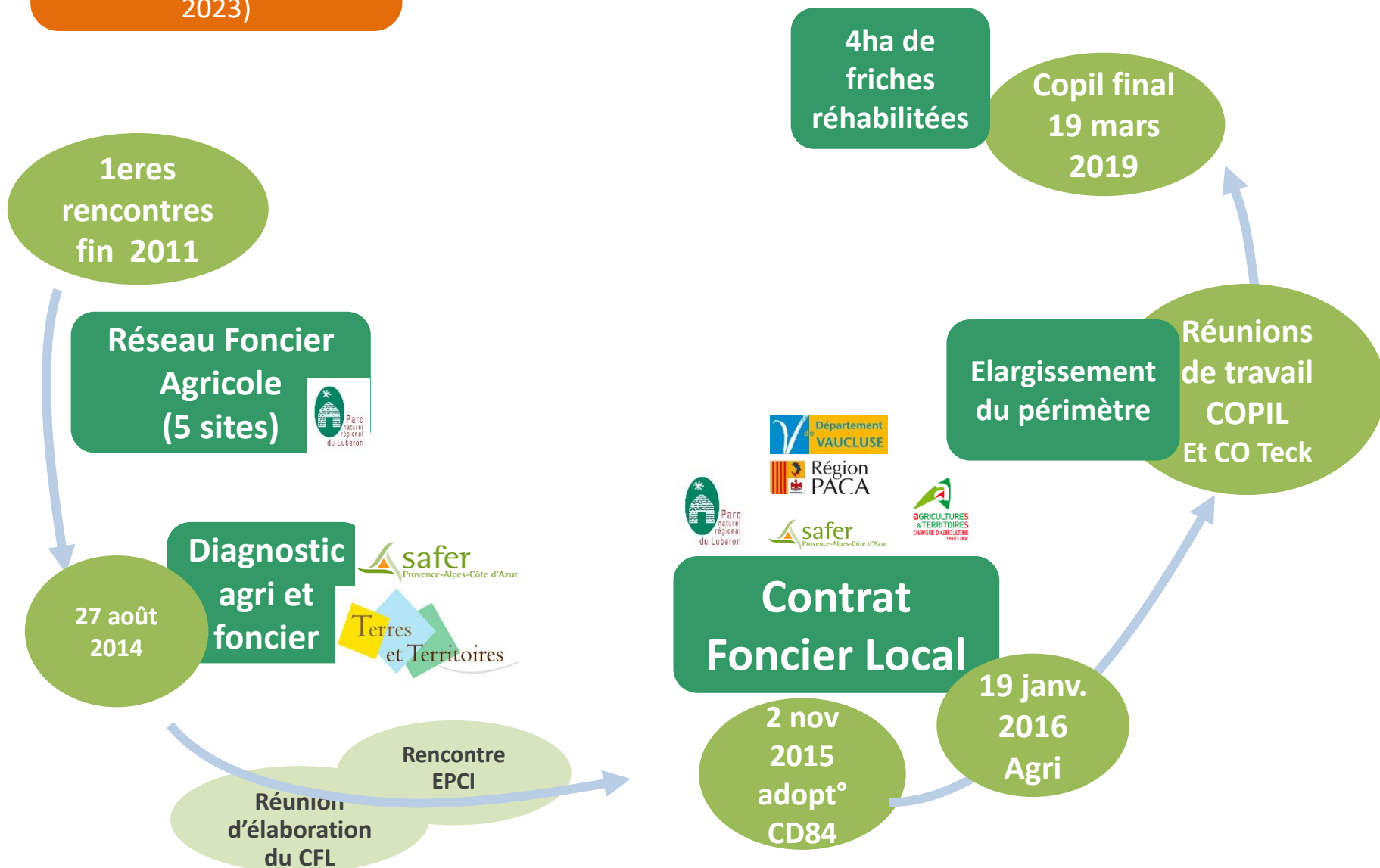
En cours

En projet

Pertuis : ZAP Remembrement

Le parcours du projet Lauris /Puget

Politique Foncière Région
et Département 84
Charte du Parc (2009-
2023)



Les 3 objectifs du CFL Puget-Lauris



- ✓ **Objectif 1 : Préserver le potentiel de production, lutter contre les conflits d'usage et la spéculation foncière.**
 - Création d'une **ZAP**
 - Préparer le volet agricole du PLU

- ✓ **Objectif 2 : Restructurer le foncier agricole**
 - Une **animation foncière** dédiée à la restructuration foncière et à la remise en valeur des terres incultes
 - Inciter aux cessions amiables et à la localisation
 - Constitution d'un stock foncier par la SAFER
 - Proposer un **dispositif d'aide aux travaux de remise en état des friches**
 - Identifier les biens présumés vacants ou sans maîtres et mettre en place la procédure de rétrocession aux communes

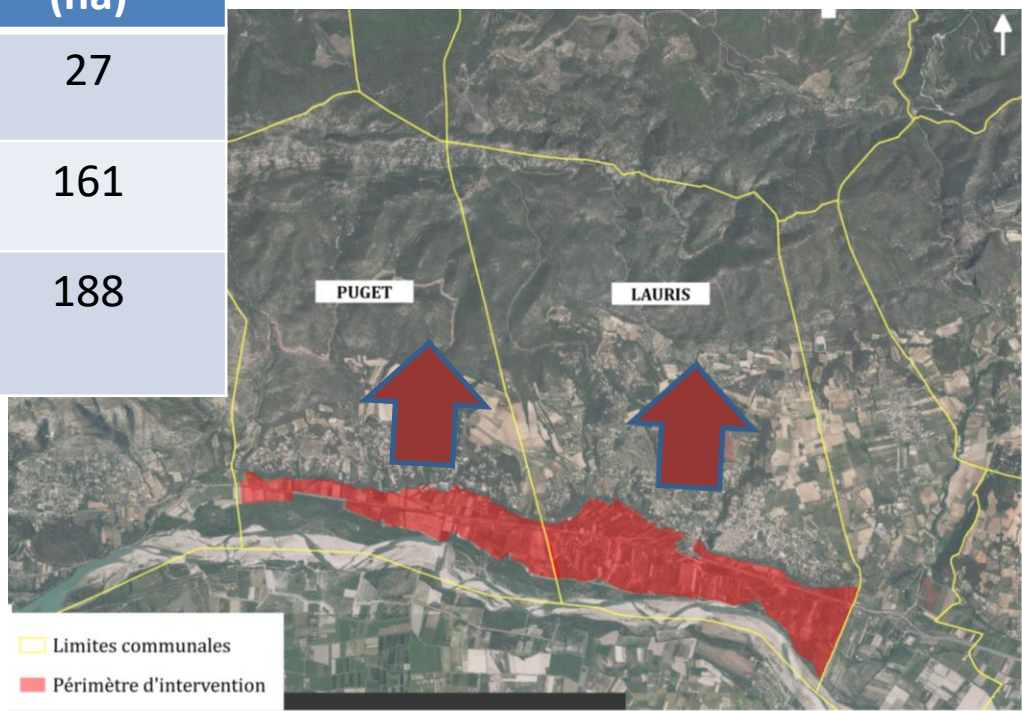
- ✓ **Objectifs 3 : Soutenir l'activité économique agricole**
 - Accompagner les **projets économiques collectifs**
 - Accompagner les transmissions et les installations

Le projet ambitionne une remise en valeur de 30 à 45 ha environ d'espaces en friche

Définition du périmètre de l'opération

En cours de programme évolution du périmètre d'intervention à l'ensemble de la zone agricole et naturelle.

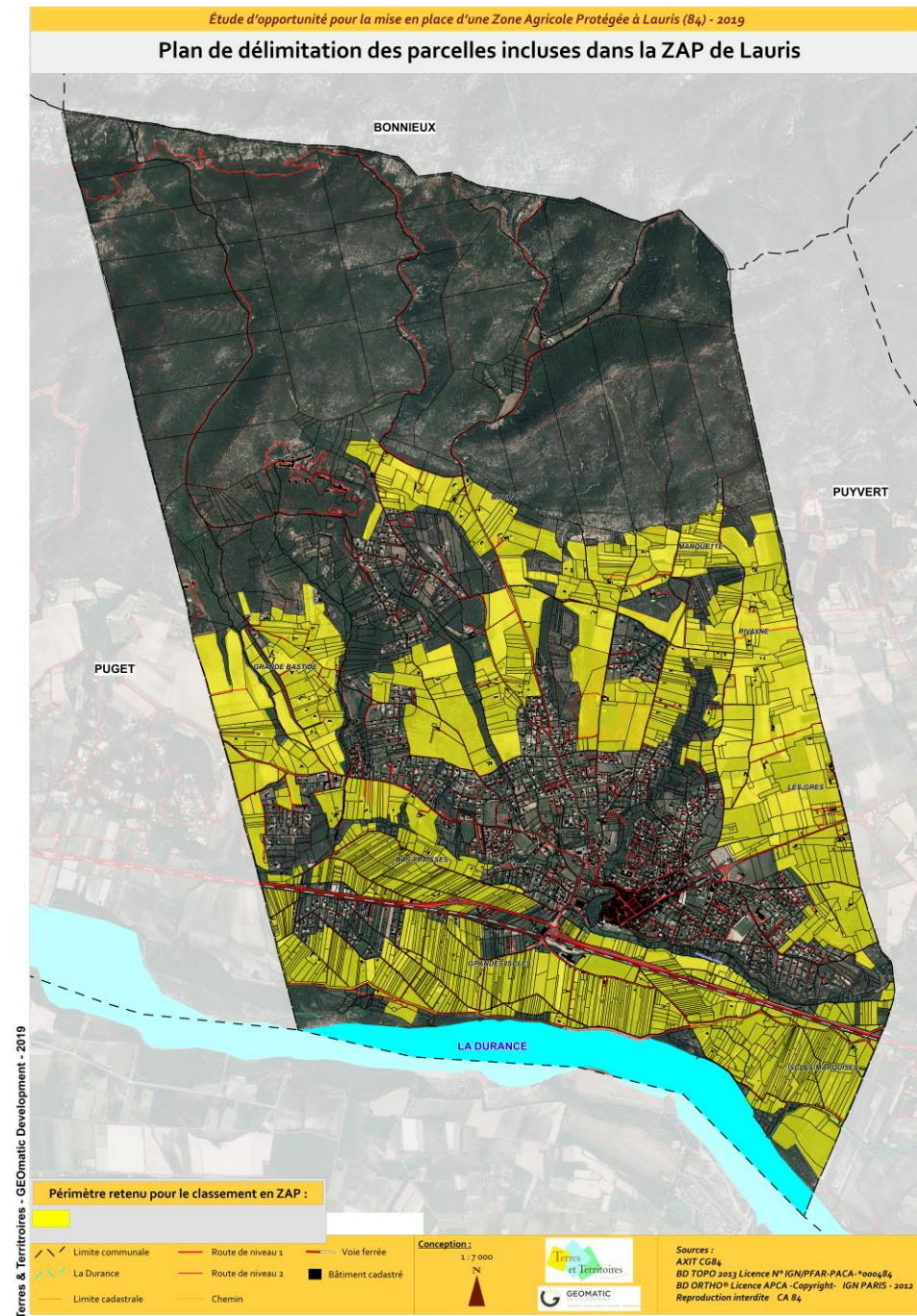
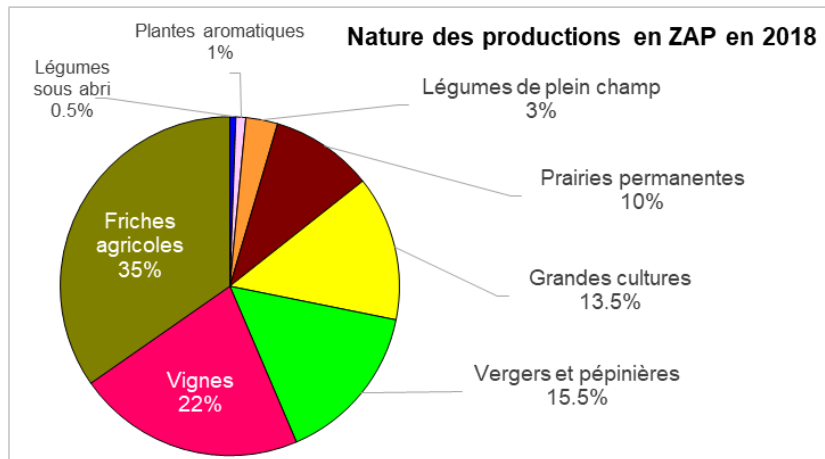
Commune	Surface en friche en plaine (ha)	Surface en friche en coteaux (ha)	Surface friche totale/ commune (ha)
Puget	24	3	27
Lauris	71	90	161
Tot/territoire	95	93	188



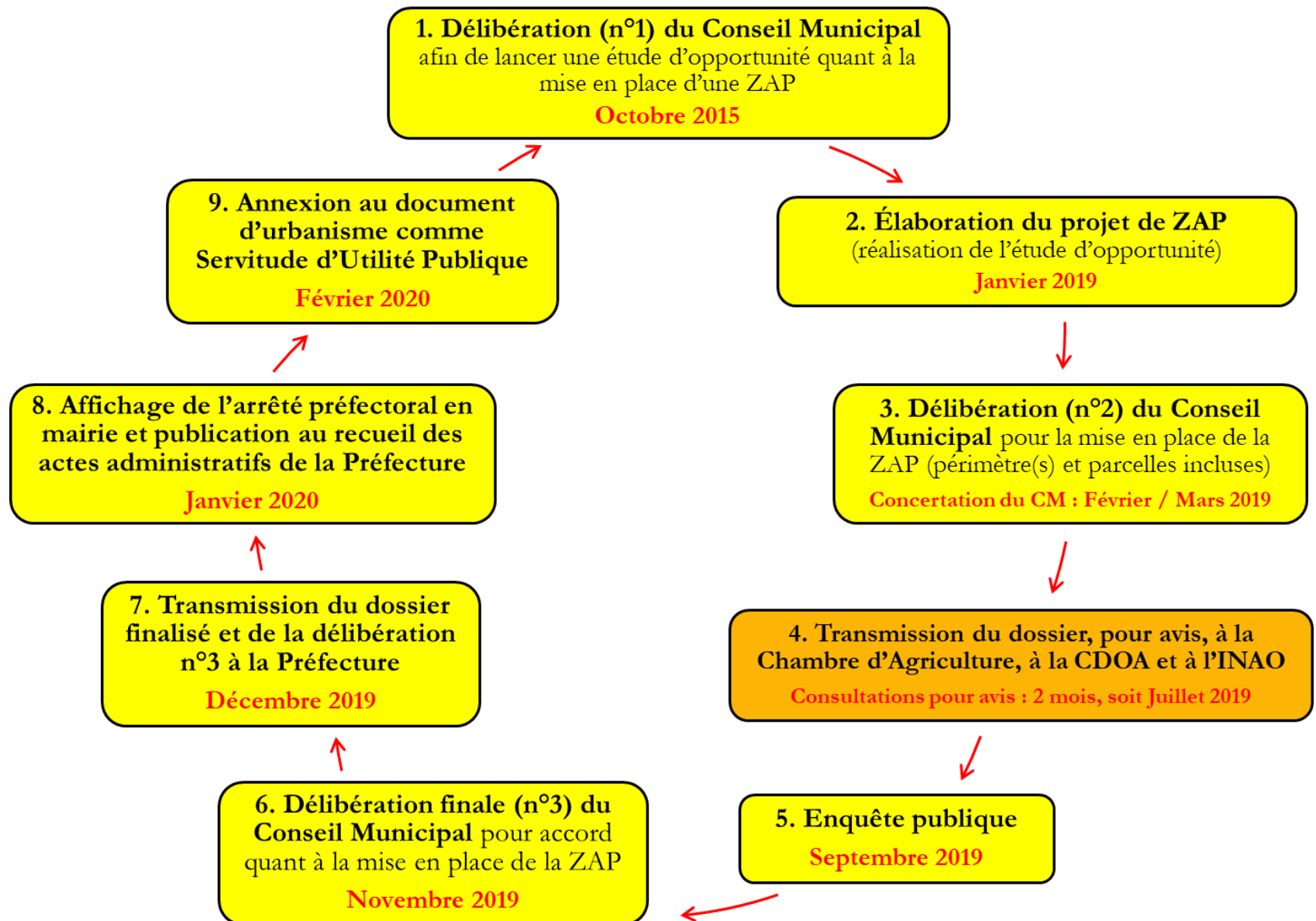
Objectif 1 : Préserver le potentiel de production, lutter contre les conflits d'usage et la spéculation foncière

➤ Création d'une ZAP

- Périmètre ZAP = 95 % de la zone A du PLU et 90 % des surfaces agricoles (exploitées ou non), soit près de 700 ha
- Périmètre intégrant des secteurs agricoles à enjeux très variés : très forte pression humaine (contact immédiat avec l'artificialisation « anarchique » des années 70 / 80), inondable et/ou soumis aux risques d'incendies, vierge de construction,...



Objectif 1 : Préserver le potentiel de production, lutter contre les conflits d'usage et la spéculation foncière



Mise en œuvre du CFL PNR Luberon

Objectif 2 : Restructurer le foncier agricole, sensibiliser les propriétaires des parcelles en friches

○ Bilan quantitatif de l'animation foncière par la SAFER

	Dossiers SAFER CFL sans solutions	Dossiers SAFER CFL traités *	Dossiers SAFER CFL en cours de traitement	Total
Nombre de dossiers	6	14	2	22
Surface totale	2ha 91a 15ca	9ha 79a 11ca	5ha 77a 80ca	18ha 48a 06ca
Nombre de parcelles	23	29	19	71
Surface moyenne/parcelle	0ha 12a 66ca	0ha 33a 76ca	0ha 30a 41ca	0ha 26a 02ca

* Dossiers éligibles et non éligibles aux aides

Mise en œuvre du CFL PNR Luberon

Objectif 3 : Accompagner des projets économiques collectifs

- **Création en mai 2016 d'un marché paysan**
- **Réflexion pour magasin de producteurs**
- **Étude outil d'abattage collectif de proximité**

Bilan et Perspectives

- Un territoire foncier difficile
- Partir de l'offre plutôt que de la demande.
- Une aide pour la prise en charge des travaux de remise en état peu adaptée compte tenue de la nature des friches qui occasionne des travaux onéreux.
- Adapter l'animation avec la mise en place des documents d'urbanisme
- Développer la collaboration entre l'animateur et les collectivités pour mettre en valeur les documents d'urbanisme.
- Profiter de la dynamique du CFL Luberon avec la mise en place du projet de reconquête des friches sur le territoire LMV.
- Articuler le nouveau dispositif « friche » du Département à cette dynamique.