



Rapport Parlementaire Foncier Agricole

Illustrations

Anne-Laurence PETEL – 06/12/2018





Diagnostiquer *Observer*
Recenser
Mesurer

Préserver et protéger *Les usages*
L'artificialisation
L'alimentation

Partager équitablement *Réformer*
Réguler
Innover

Animer

Accompagner

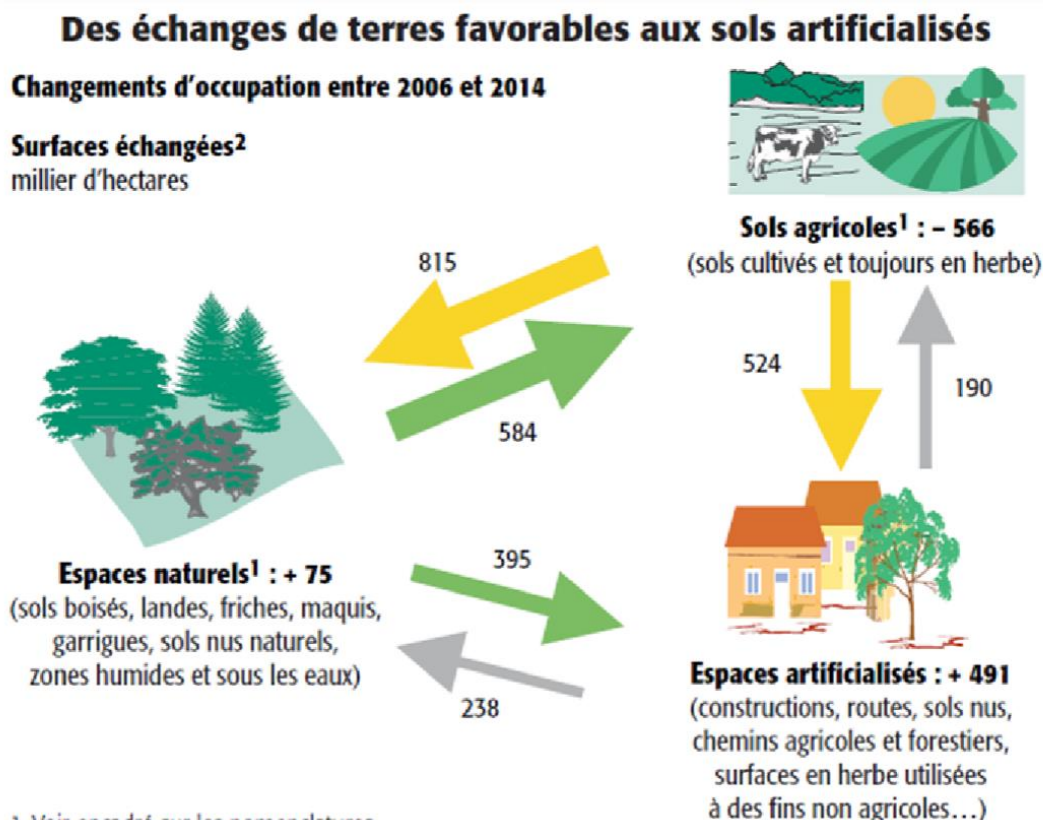
Expérimenter

Contrôler

PROTEGER

Le foncier agricole

Figure 3: changement d'usages des sols entre 2006 et 2014 (milliers d'ha)



1. Voir encadré sur les nomenclatures.

2. Les terres artificialisées devenant naturelles ou agricoles sont constituées principalement de surfaces en herbe (53 %), de sols nus ou compactés à usage agricole (15 %) et de chemins d'exploitation (15 %).

Les flèches sont proportionnelles au volume des terres ayant changé d'occupation entre 2006 et 2014.

En face de chaque type d'occupation, figure le solde net des échanges le concernant.

Champ : France métropolitaine. Les territoires non observables sont exclus.

PROTEGER

Le foncier agricole

Tableau 1: Répartition par usage des ENAF nouvellement artificialisés et imperméabilisés entre 2006 et 2014

Usage	Part en % dans l'artificialisation nouvelle	Part en % dans l'imperméabilisation nouvelle
Habitat individuel	47	30
Réseaux routiers	16	24
Agriculture	8	12
Chantiers et activités de construction	7	7
Equipements sportifs et de loisirs	6	6
Commerce et services marchands	5	7
Equipements industriels	2	5
Habitat collectif	3	4
Autres usages ¹⁰	3	3

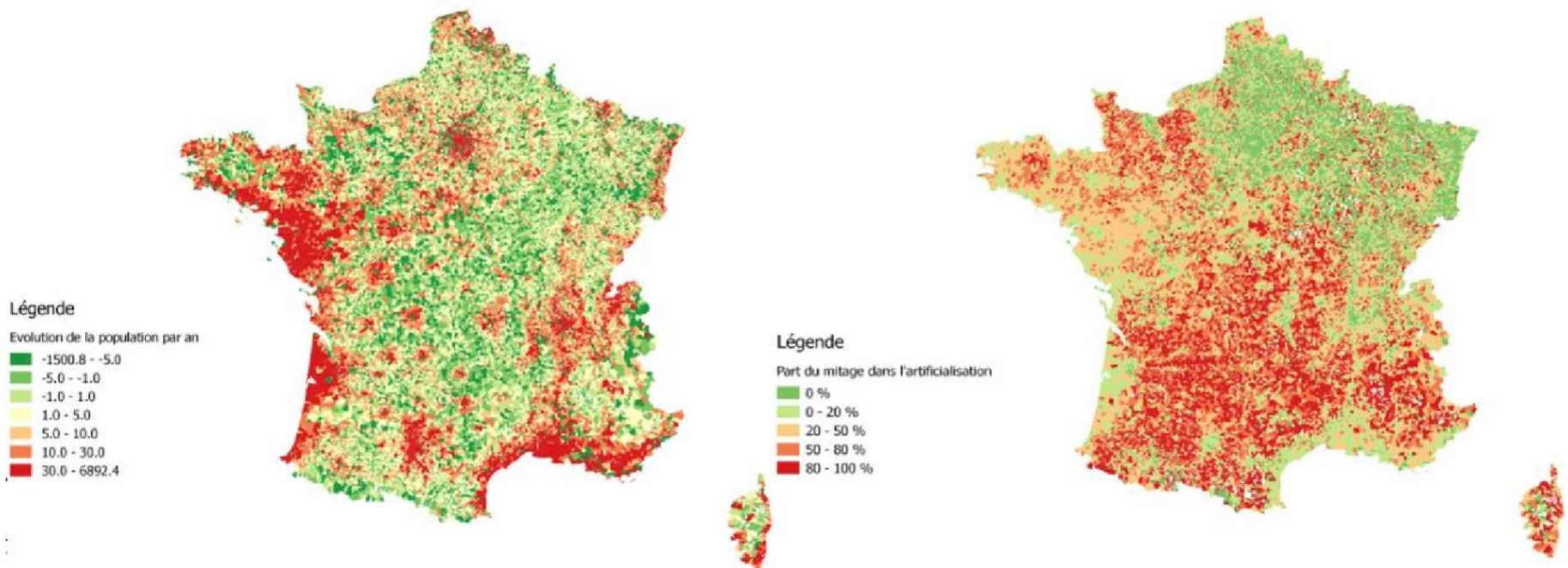
Source : Estimation du CEV à partir de : Agreste Primeur n°326, juillet 2015

Note de lecture : 47 % des espaces nouvellement artificialisés entre 2006 et 2014 sont utilisés pour de l'habitat individuel. 24 % des espaces nouvellement imperméabilisés entre 2006 et 2014 sont utilisés pour des réseaux routiers.

PROTEGER

Le foncier agricole

Figure 6: Évolution de la population (à gauche, en habitants/an) et part du mitage (à droite, en % des nouvelles surfaces artificialisées) entre 2005 et 2013



Sources : carte de gauche : Insee ; carte de droite : Poulhes et al., 2018

PROTEGER

Le foncier agricole

<http://www.assemblee-nationale.fr/15/pdf/rap-info/i1460.pdf>



<https://www.ecologique-solidaire.gouv.fr/comite-leconomie-verte>