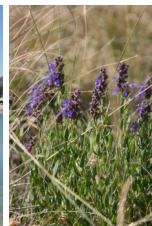
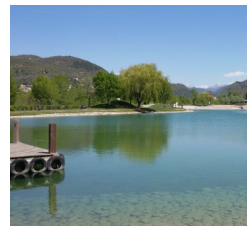
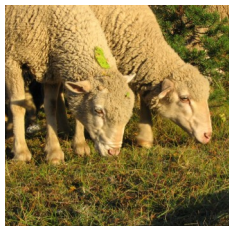


GAL Dignoïis



Vous êtes porteur d'un projet et souhaitez trouver un financement ? Vous êtes animateur d'un Groupe d'Action Locale (GAL) et vous souhaitez coopérer avec le territoire du GAL Dignoïis ?

Découvrez ici la stratégie LEADER 2014-2020 du territoire !

Caractéristiques du territoire

Le GAL Dignoïis, situé au centre des Alpes de Haute Provence, possède un riche patrimoine naturel, géologique et hydrologique qui lui offre de grandes potentialités pour le domaine touristique (ski, eau thermale, géoparc, jardin des papillons...) et agricole.

Ce secteur doit encore se désenclaver et acquérir de la notoriété, notamment pour les jeunes, afin de redynamiser sa population vieillissante et son économie. Il s'agit de relancer la création/transmission des entreprises, la compétitivité et l'innovation, structurer les filières sylvicoles et agricoles, trouver de nouveaux marchés, développer et diversifier les activités de pleine nature et l'offre touristique... qui sont d'autant de possibilités pour ce territoire menacé par le changement climatique, la précarité énergétique et l'affaiblissement des services, notamment à la personne.

Objectifs stratégiques

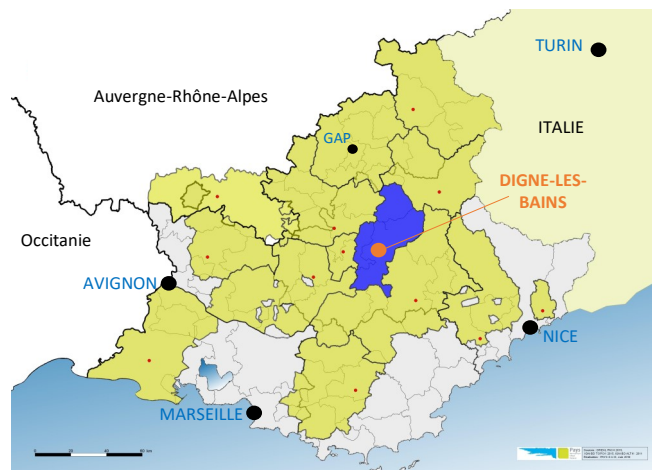
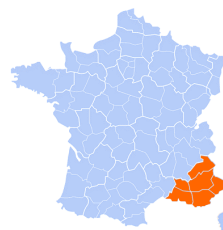
« *Territoire en transition vers une économie nouvelle* »

- 1 - Encourager de nouvelles approches économiques pour une **autonomie alimentaire et énergétique**
- 2 - Faire fructifier notre **potentiel touristique et culturel** pour une identité commune et forte du territoire
- 3 - Agir sur la **mobilité et l'accessibilité des services** aux personnes et des entreprises
- 4 - Impulser de **nouveaux services adaptés à l'enfance et aux**

Trois objectifs transversaux : La transition énergétique et écologique, les démarches collectives et l'innovation sont des éléments qui devront être pris en compte lors de la conception des projets.

CARTE D'IDENTITÉ DU TERRITOIRE

État membre : France
Région : Provence-Alpes-Côte d'Azur
Nombre de communes : 35
Population : 31 321 habitants
Structure porteuse du Groupe d'Action Locale : Agglomération Provence-Alpes-Agglomération
Adresse : 4, rue Klein - 04000 Digne-les-Bains



Contacts

Si votre projet s'intègre dans cette stratégie et dans une des fiches-actions ci-après, contactez l'équipe d'animation LEADER :

leader.dignoïis@provençalpesagglo.fr
06 78 65 46 83



Un programme décliné en 8 fiches actions

1

Ressources agricoles et forestières

> Structurer, valoriser et développer les débouchés des filières agricoles et sylvicoles en circuits-courts.



Exemples de projets recherchés : *financement d'ateliers de transformation, de points de vente collectifs; actions de structuration de la filière courte viande; création d'une plateforme numérique d'approvisionnement; accompagnement à la reprise d'exploitations; enquête de besoins de structures type abattoir; professionnalisation des acteurs; accompagnement aux labels; actions de communication.*

Transition énergétique

> Développer les activités liées à l'écoconstruction, la rénovation énergétique et les énergies renouvelables.

Exemples : *études sur les systèmes à granulés bois, développement de panneaux solaires collectifs; recyclage des déchets dans le chauffage; rénovation énergétique des bâtiments publics; sensibilisation des professionnels de la construction; R&D sur les moyens d'économie d'énergie; études pré-opérationnelles de structuration de filières; aide aux publics vulnérables pour l'énergie.*



2

3

Offre touristique

> Protéger le patrimoine, valoriser les activités culturelles et touristiques locales



Exemples : *habitants ambassadeurs, plan de communication à visée nationale et internationale; rénovation d'infrastructures touristiques; création d'un point-info tourisme mobile; formation du personnel d'accueil; création « d'éduc'tours » sur l'offre touristique; rénovation du patrimoine bâti et des sites paysagers; enquêtes de besoins touristiques.*

Mobilité durable

> Faire émerger une mobilité alternative à la voiture individuelle et améliorer l'accès aux services.

Exemples : *plan de communication; plan de déplacements inter-entreprises; pédibus; développement du covoiturage spontané, des transports intercommunaux; expérimentation des navettes saisonnières; pôles d'échanges multimodaux; études pour des liaisons douces; développement de services itinérants ou numériques.*



4

5

Services aux entreprises

> Accompagner les entreprises pour les aider à s'adapter à la crise et les rendre plus compétitives.



Exemples : *journées collectives d'information aux entreprises; création d'espaces de co-working, d'hôtel d'entreprises; achat de matériels de visio-conférence; formation des entrepreneurs (marketing, logistique, TIC, e-commerce); actions de coopération (embauche en temps partagé, secrétariat mutualisé); conception de films ou goodies de communication; études de positionnement économique du territoire; maintien des services de proximité; participation aux salons et foires.*

Services à l'enfance

> Favoriser l'accès et la qualité des services pour répondre aux besoins des enfants et des familles.

Exemples : *études et création de système de garde alternatif; développement de nouveaux services liés aux enfants; mise en place d'ateliers périscolaires sur l'alimentation et les produits locaux, les économies d'énergie et/ou les métiers du territoire; réunions d'informations des animateurs périscolaires; sensibilisation des cantines aux produits locaux; formation des intervenants périscolaire; mutualisation des moyens des services publics.*



6

7

Services aux séniors

> Permettre à la silver économie un réel développement pour le bien-être et le bien-vivre de nos aînés .



Exemples : *études et développement des systèmes alternatifs aux maisons de retraites; label « artisan de la silver économie »; stratégie de communication et d'offre touristique ciblée seniors; fabrication de biens/logiciels lié à la domotique; soutien aux innovations (médicales, nouveaux services, biens, équipements, loisirs) adaptés aux conditions de vie, aux modes d'existence et à la capacité physique et psychique des séniors.*

Coopération

> Concrétiser la coopération par la mise en place d'actions communes en lien avec la stratégie

Exemples : *mobilité en milieu rural; approvisionnement en produits locaux hors domicile; projet autour des matériaux éco-construction; rénovation énergétique; structuration filière bois; tourisme et culture autour du Géoparc, la valorisation du patrimoine géologique et les Villes « Porte du Verdon ».*



8

Pour en savoir plus :

www.provencealpesagglo.fr/groupe-daction-locale-dignoys/

GAL Dignoys

Groupe d'Action Locale



UNION EUROPÉENNE
Fonds Européen Agricole
pour le Développement Rural



RÉGION
SUD
PROVENCE
ALPES
CÔTE D'AZUR



Réseau Rural

Provence-Alpes-Côte d'Azur

L'EUROPE INVESTIT DANS LES ZONES RURALES