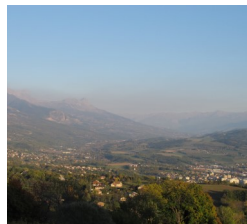
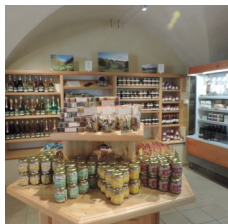


GAL Pays Gapençais



Vous êtes porteur d'un projet et souhaitez trouver un financement ? Vous êtes animateur d'un Groupe d'Action Locale (GAL) et souhaitez coopérer avec le territoire du Pays Gapençais ?

Découvrez ici la stratégie LEADER 2014-2020 du territoire !

CARTE D'IDENTITÉ DU TERRITOIRE

État membre : France
Région : Provence-Alpes-Côte d'Azur
Intercommunalités : 4
Nombre de communes : 70
Population : 77 272 habitants
Structure porteuse du Groupe d'Action Local : Communauté d'Agglomération Gap Tallard Durance

Caractéristiques du territoire

Le territoire du Pays gapençais se compose d'une aire urbaine de 60 000 habitants, très attractive — qui concentre la majorité des services et des emplois - et d'espaces très ruraux peu densifiés, qui s'organisent autour de la ville-préfecture et entretiennent des liens constants avec elle.

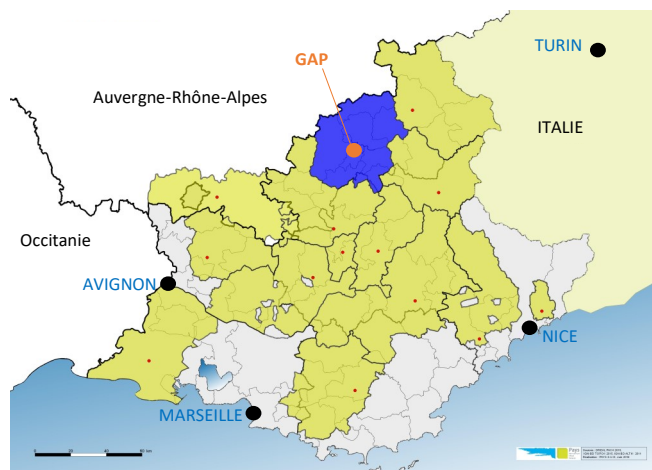
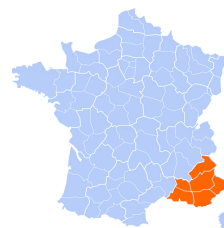
Le tourisme, l'économie présentielle (agriculture, services de proximité...) et les nouvelles filières « différenciantes » (agro-alimentaire, vertes, énergie, ...) sont les secteurs à enjeux pour le pays Gapençais afin de maintenir une économie non délocalisable et d'accroître la résilience du territoire face aux changements environnementaux et socio-économiques.

Objectifs stratégiques

« Promouvoir le développement économique par la valorisation des ressources ».

- 1 : Être un territoire **attractif et visible**
- 2 : Être un territoire **équilibré et d'accueil**
- 3 : Être un territoire **valorisant ses potentiels**
- 4 : Être un territoire « **résilient** » **anticipant les chocs économiques, sociaux et climatiques**

Trois objectifs transversaux : La transition énergétique et écologique, les démarches collectives et l'innovation sont des éléments qui devront être pris en compte lors de la conception des projets.



Contacts

Si votre projet s'intègre dans cette stratégie et dans une des fiches-actions ci-après, contactez l'équipe d'animation LEADER :

julie.mouret@agglom-gap.fr
 04 92 53 24 52



Un programme décliné en 7 fiches-actions :

1

Marketing et identité territoriale

> **Elaborer une stratégie territoriale, organiser les acteurs et améliorer la visibilité de l'offre locale du territoire et de ses potentialités**



Exemples de projets : réalisation de stratégie de marketing territorial; actions collectives de promotion du territoire, salons, évènementiels ; élaboration d'outils communs de communication sur les produits et les ressources.

Qualité et accès aux services

> **Développer des services adaptés et innovants à la population et garantir leur accès pour tous.**

Exemples : observatoire pour l'étude de nouveaux services; expérimentations; formation-information des acteurs; soutenir la création/reprise d'entreprises de service; services de proximité comme micro-crèches intergénérationnelles ou point relais-multi-services; projets de domotique; mobilité douce et intermodalité.



2

3

Economie circulaire

> **Développer des filières vertes à partir des coproduits/déchets des activités productrices (agricoles, industries...) pour diminuer les charges d'exploitation et créer de nouveaux débouchés.**



Exemples de projets: soutien aux tests de procédés et produits issus des filières vertes ou écoconstruction, PAM; animation territoriale et organisation des filières; prospection commerciale; projets de nouveaux modes de distribution des produits; promotion et communication; formations des acteurs; conseils.

Circuits-courts et filières agricoles de proximité

> **Structurer une activité économique identitaire et non délocalisable car liée aux ressources du territoire.**

Exemples : développement des marchés de proximité, des échanges produits agricoles/magasins locaux; coopération inter-filières; assistance au montage de projets; accompagnement à la labellisation « Hautes-Alpes Naturellement »; actions-tests de nouveaux produits; cultures en jachères d'altitude; création d'outils collectifs; formation à la prospection commerciale; soutien aux drives, points de vente collectifs, exports.



4

5

Offre touristique diversifiée

> **Diversifier la gamme de l'offre touristique et développer l'intersaisonnalité**



Exemples de projets : actions visant la montée en gamme et qualité des hébergements; développement des produits et services segmentés différenciants; éco-tourisme; produits intersaisons; sentiers de randonnée, pédagogiques, thématiques; opérations de promotion et communication sur l'offre; accès aux activités pour les PMA.

Soutien et accompagnement à l'entrepreneuriat

> **Améliorer l'entrepreneuriat via l'ingénierie financière et l'accompagnement**

Exemples de projets : conception d'outils communs d'accompagnement (cartographie des compétences, plateforme de dématérialisation..); mise en réseau des partenaires de l'accompagnement, formation-information; mise en lien des entrepreneurs avec les opérateurs de l'ingénierie financière; actions d'aide à l'utilisation des outils financiers.



6

7

Coopération

> **Répondre au besoin de renforcement de l'attractivité des territoires ruraux à travers la mise en valeur des ressources locales et le maintien / développement des services à la population.**



Exemples de projets : conception d'outils communs d'accompagnement (cartographie des compétences, plateforme de dématérialisation..); mise en réseau des partenaires de l'accompagnement, formation-information; mise en lien des entrepreneurs avec les opérateurs de l'ingénierie financière; actions d'aide à l'utilisation des outils financiers.



Pour en savoir plus :

<https://www.gap-tallard-durance.fr/fr/developper-lagglo/leader-pays-gapencais/>

Communauté d'Agglomération
GAP • TALLARD • DURANCE



L'EUROPE INVESTIT DANS LES ZONES RURALES